

Inne elementy okrągłe



Spis treści – Inne elementy okrągłe

Trójnik z dyszą nawiewną



IMSKU..... 3

Skrzynka rozprężna



SLRU..... 4

Filtr kanałowy



STR..... 5

Opaska uszczelniająca



SVK..... 6

Zaślepka



EP..... 7

Kołnierze montażowe



FL..... 8

Obejmy



UV25 10
 UV30 11
 UVH25..... 12
 UVH30..... 13

Podpora kanału



DH..... 15

Króćce ścienne



TVILU 16
 TVIL..... 17

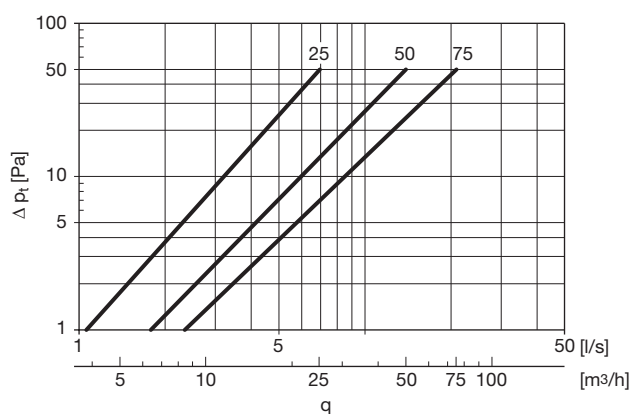
Trójnik z dyszą nawiewną

IMSKU



Opis

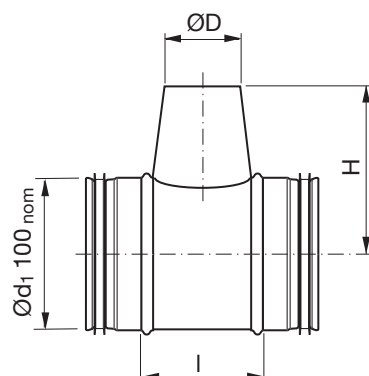
Stosowane przy wentylacji schronów przeciwlotniczych i zwymiarowane pod kątem wydajności zalecanych przez Obronę Cywilną.



Przykładowe zamówienie

Produkt	IMSKU	75
Rozmiar		

Wymiary



Rozmiar nom	ØD mm	I mm	H mm	m kg
25	35	85	95	0,31
50	50	110	110	0,38
75	60	110	110	0,39

Rozmiar nom	q_{max} m³/h	Maksymalna ilość osób
25	25	10
50	50	20
75	75	30

Skrzynka rozprężna

SLRU



Opis

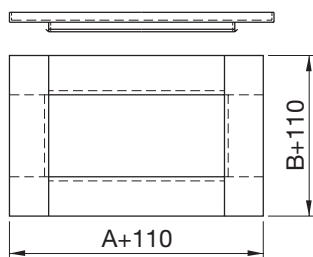
Przeznaczona do połączenia z przewodami rozgałęziającymi, zarówno w wypadku rozdzielania jak i łączenia strumienia. Ilość przyłączy kanałów dla danego rozmiaru podano w tabeli.

Skrzynka rozprężna jest wyłożona od wewnątrz warstwą izolacji ogniowej o grubości 50 lub 100 mm. Izolacja jest zabezpieczona blachą perforowaną przed uszkodzeniem mechanicznym w czasie czyszczenia.

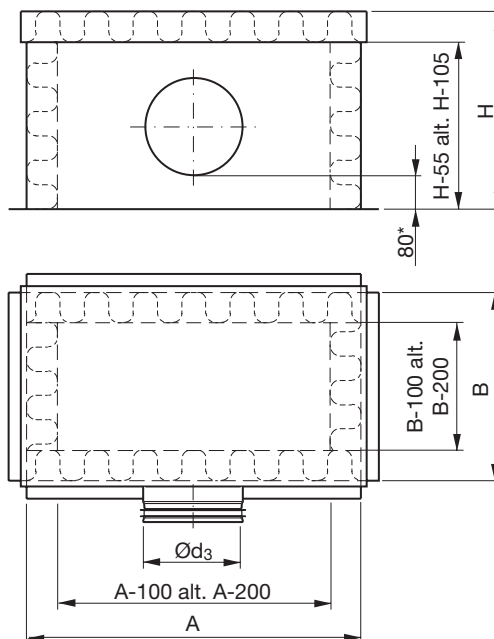
Komora wyposażona jest w łatwo zdejmowaną pokrywę.

RAM

– Rama montażowa



Wymiary



Przykładowe zamówienie

	SLRU	1300	310	355	50	0	200
Produkt							
Długość	A						
Szerokość	B						
Wysokość	H						
Grubość izolacji	50 lub 100						
Rama montażowa	0 = bez, 1 = z						
	$\varnothing d_3$						

$\varnothing d_3$ nom	Grubość izolacji								Maksymalna ilość przyłączonych kanałów $\varnothing d_{nom}$					
	50 mm				100 mm				63	80	100	125	160	200
	A* mm	B* mm	H* mm	m kg	A* mm	B* mm	H* mm	m kg						
100-200	310	310	355	7,23	410	410	405	14,3	2	2	1	1	1	1
	550	310	355	10,6	650	410	405	19,9	5	4	3	3	2	2
	700	310	355	12,8	800	410	405	23,7	6	5	4	4	3	2
	900	310	355	15,7	1000	410	405	28,5	8	7	6	5	4	3
	1100	310	355	18,5	1200	410	405	33,1	11	9	7	6	5	4
	1300	310	355	21,4	1400	410	405	37,8	13	11	9	8	6	5

*Tolerancja ± 5 mm

Filtr kanałowy

STR



Opis

Filtr kanałowy pasuje do wszystkich kształtek z przyłączem typu Safe. Zastosowanie filtra w trójniku pozwala na łatwy montaż i wymianę.

Wykonanie filtra w specjalnym kształcie zwężającego się stożka umożliwia uzyskanie powierzchni filtracji 4-5 krotnie większej niż przekrój kanału. Pozwala to uzyskać niski spadek ciśnienia oraz wydłużyć czas pomiędzy wymianami filtra w stosunku do filtrów płaskich.

W wersji standardowej filtr posiada klasę G4, w wykonaniu specjalnym dostępny jest w klasie M5. Na wykresie przedstawiono opór przepływu przez czysty filtr, włącznie z oporami trójnika. Końcowy opór filtra może być dwukrotnie większy od oporu filtra czystego. Zaleca się przeliczanie instalacji wentylacyjnej z uwzględnieniem oporu średniego.

$$\Delta p_{t \text{ dim}} = 1,5 \cdot \Delta p_{t \text{ czysty}}$$

Max temperatura = 120 °C

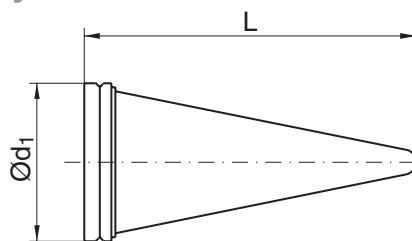
Max dopuszczalna prędkość powietrza w kanale.

Klasa filtra	v_{\max} (m/s)
G4	10
M5	4,5

Przykładowe zamówienie

Produkt	STR	200	G4
Wymiary $\varnothing d_1$			
Klasa filtra			

Wymiary



$\varnothing d_1$ Nm	L mm	tolerancja mm	powierzch. m ²	m kg
100	220	± 20	0,04	0,04
125	260	± 20	0,05	0,08
160	340	± 20	0,09	0,12
200	420	± 25	0,14	0,16
250	540	± 30	0,22	0,23
315	670	± 30	0,34	0,36
400	860	± 35	0,55	0,59
500	1100	± 50	0,89	0,72
630	1350	± 50	1,37	0,91

Filtr klasy G4



Filtr klasy M5

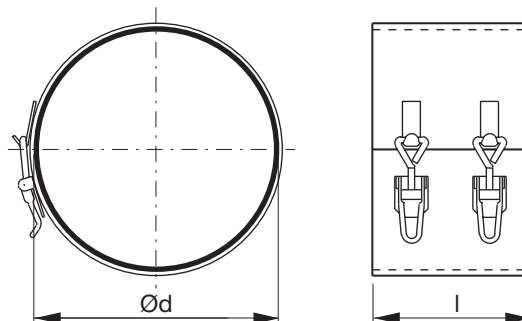


Opaska uszczelniająca

SVK



Wymiary



Opis

Zdemowana opaska uszczelniająca wykonana ze stali galwanizowanej. Wyłożona od wewnątrz grubą uszczelką ze spienionej gumy EPDM.

Opaska uszczelniająca służy do łączenia ze sobą dwóch odcinków kanału, kanału i kształtki, bądź dwóch kształtek.

Opaska uszczelniająca jest bardzo przydatna w sytuacji potrzeby demontażu kształtki lub elementu z instalacji. Może być też pomocna przy naprawie instalacji.

Řd nom	l mm	m kg
80	130	0,30
100	130	0,34
125	130	0,40
160	130	0,46
200	130	0,59
250	190	0,94
315	190	1,17
400	250	1,42
500	250	1,75

Przykładowe zamówienie

SVK 100
Wymiary Řd

Zaślepka

EP

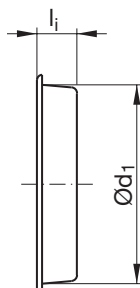


Opis

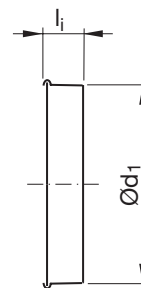
Do montażu wewnątrz kanału wentylacyjnego.

Wymiary

Ø 63–500



Ø 630–1250



Ød ₁ nom	l _i mm	m kg
63	20	0,03
80	21	0,05
100	23	0,09
125	20	0,09
160	22	0,14
200	20	0,19
250	26	0,27
315	21	0,51
400	20	0,76
500	20	1,22
630 *	80	2,41
800 *	100	4,87
1000 *	100	7,09
1250 *	120	15,5

* Wykonywane ręcznie

Przykładowe zamówienie

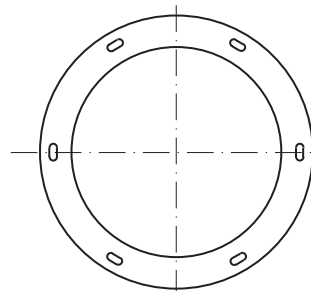
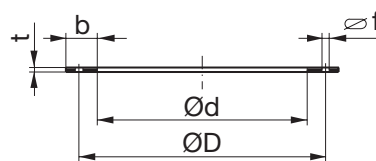
Produkt **EP**
Wymiary Ød₁ **160**

Kołnierz montażowy

FL



Wymiary



Opis

Ciężki kołnierz montażowy, wykonany z płaskownika galwanizowanego na gorąco. Pasuje zarówno do kanałów okrągłych zwijanych spiralnie, jak i kanałów ze szwem podłużnym. Otwory mocujące wykonane są w kształcie owalnym, co ułatwia montaż.

W wypadku dużych zamówień istnieje możliwość dostarczenia kołnierzy o średnicach i otworach nietypowych.

Montaż RJSM na krawędzi kanału lub mocowany jako kołnierz uszczelniający.

Przykładowe zamówienie

Produkt **FL**
 Wymiary **Ød** **200**

Kołnierz montażowy

FL

Wymiary

Ød			ØD		f mm	Śruby zgodnie z DIN 601			b × t mm	m kg				
nom mm	rzeczyw. mm	tolerancja mm	rzeczyw. mm	tolerancja mm		ilość szt.	dim	L mm						
80	82,5		108		7,0 × 16	4	M6	16	25 × 3	0,18				
100	102	+1,0	129	±1,0						6	M6	20	30 × 4	0,22
112	114	-0,0	141											0,25
125	127		155											0,30
140	142		176		±1,5	8	M8	20	35 × 5					0,49
150	152		184	0,52										
160	162		194	0,55										
180	182		213	0,60										
200	203		235	±1,5	12	M8	20	35 × 5	0,70					
224	227	+1,5	259						0,74					
250	253	-0,0	286						0,81					
280	283		322						±1,5	16	M10	25	40 × 5	1,31
300	303		341	1,40										
315	319,5		356	1,47										
355	359,5		395	1,63										
400	404,5		438	±1,5	24	M10	25	50 × 6	1,80					
450	454,5		487						2,02					
500	505		541						2,35					
560	565,5		605						±2,0	32	M10	25	50 × 6	2,81
600	605,5		644	3,00										
630	635,5		674	3,15										
710	716		751	3,54										
800	806,5		850	±2,0	32	M10	25	50 × 6	3,90					
900	907		951						4,39					
1000	1007,5	-0,0	1052						4,89					
1120	1128		1174						±1,5	32	M10	25	50 × 6	8,36
1250	1258		1311	9,32										
1400	1410		1465	10,4										
1500	1510		1565	±1,5	32	M10	25	50 × 6						11,1
1600	1610		1665						11,8					

Obejma

UV25

- 1
- 2
- 3
- 4
- 5
- 6
- 7
- 8
- 9
- 10
- 11
- 12
- 13
- 14
- 15
- 16
- 17
- 18

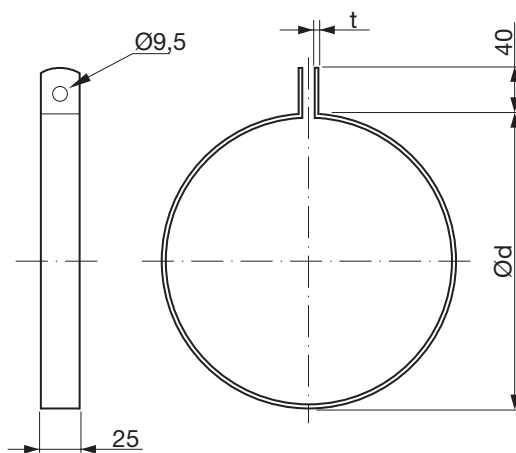


Opis

Obejma

Do zawieszenia kanałów o przekroju okrągłym. W wypadku kanałów izolowanych zaleca się montaż obejmy pod izolacją.

Wymiary

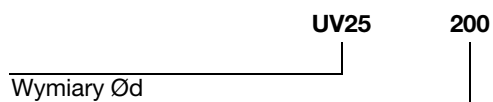


Ød nom	t mm	m kg
80 *	2,0	0,13
100 *	2,0	0,15
125 *	2,0	0,18
160 *	2,0	0,22
200 *	2,0	0,27
250 *	2,0	0,33
315 *	2,0	0,41
355 *	2,0	0,46
400 *	2,0	0,52
450 *	2,0	0,58
500 *	2,0	0,64
560 *	2,0	0,71
630 *	2,0	0,80

Can also be delivered in additional sizes.

* can also be delivered in stainless steel 4404

Przykładowe zamówienie



Obejma

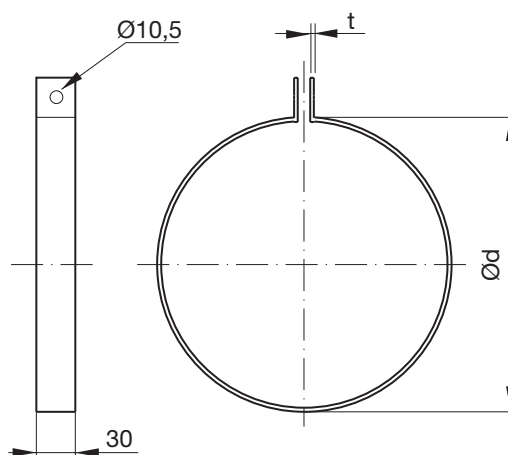
UV30



Opis

W wypadku kanałów izolowanych zaleca się montaż obejmy pod izolacją.

Wymiary

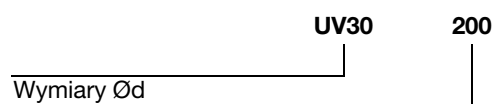


Ød nom	t mm	m kg
63	1,25	0,09
80 *	1,25	0,11
100 *	1,25	0,13
125 *	1,25	0,16
160 *	1,50	0,20
200 *	1,50	0,24
250 *	1,50	0,30
315 *	1,50	0,36
400 *	2,00	0,47
500 *	2,00	0,65
630 *	2,00	0,73
800	3,00	0,92
1000	3,00	1,15
1250	3,00	1,43

Can also be delivered in additional sizes.

* can also be delivered in stainless steel 4404 or aluminiumzink.

Przykładowe zamówienie

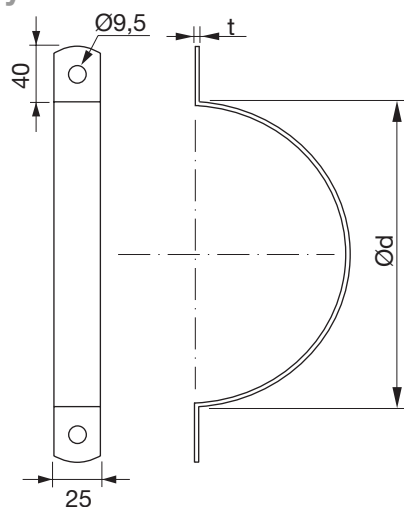


Obejma

UVH25



Wymiary



Opis

Obejma

Do zawieszenia kanałów o przekroju okrągłym. W wypadku kanałów izolowanych zaleca się montaż obejmy pod izolacją.

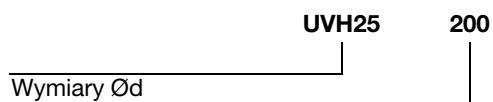
Uwaga: Sprzedawana w parach.

Ød nom	t mm	m kg
80 *	2,0	0,20
100 *	2,0	0,20
125 *	2,0	0,20
160 *	2,0	0,20
200 *	2,0	0,30
250 *	2,0	0,30
315 *	2,0	0,40
355	2,0	0,50
400 *	2,0	0,50
450	2,0	0,60
500 *	2,0	0,60
560	2,0	0,70
630 *	2,0	0,80

Can also be delivered in additional sizes.

* can also be delivered in stainless steel 4404.

Przykładowe zamówienie



Obejma

UVH30

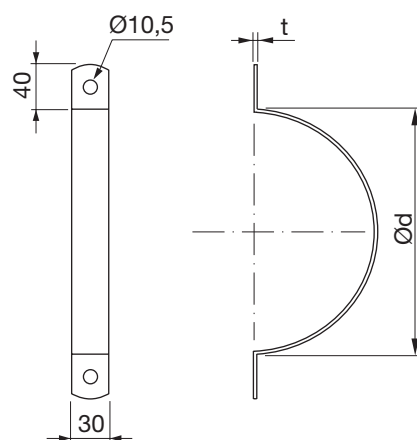


Opis

W wypadku kanałów izolowanych zaleca się montaż obejmy pod izolacją.

Uwaga: Sprzedawana w parach. Ciężar podawany dla pary.

Wymiary



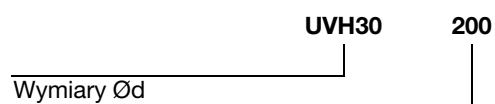
Ød nom	t mm	m kg
80	1,25	0,10
100	1,25	0,12
125	1,25	0,16
160	1,50	0,22
200 *	1,50	0,26
250 *	1,50	0,30
315 *	1,50	0,38
400 *	2,00	0,64
500 *	2,00	0,80
630 *	2,00	0,98
800 *	3,00	1,84
1000 *	3,00	2,30
1250 *	3,00	2,84

Can also be delivered in additional sizes.

* can also be delivered in stainless steel 4404.

** can also be delivered in aluminiumzink.

Przykładowe zamówienie



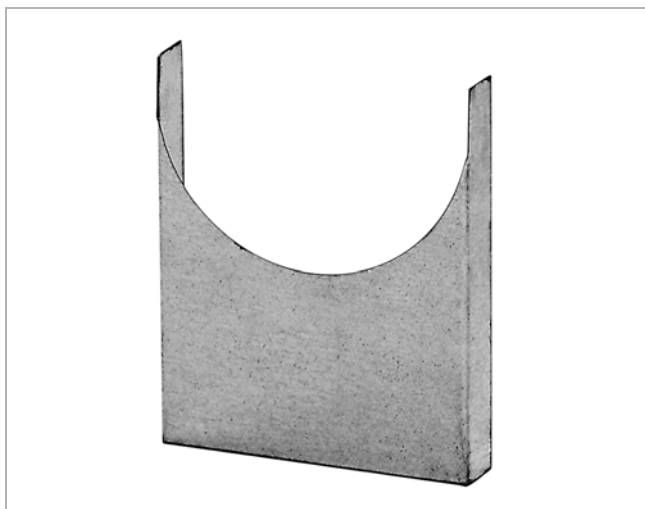
Obejma

UVH30

- 1
- 2
- 3
- 4
- 5
- 6
- 7**
- 8
- 9
- 10
- 11
- 12
- 13
- 14
- 15
- 16
- 17
- 18

Podpora kanału

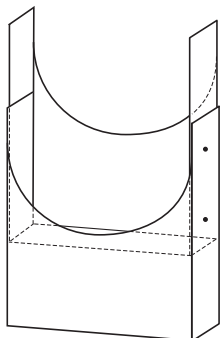
DH



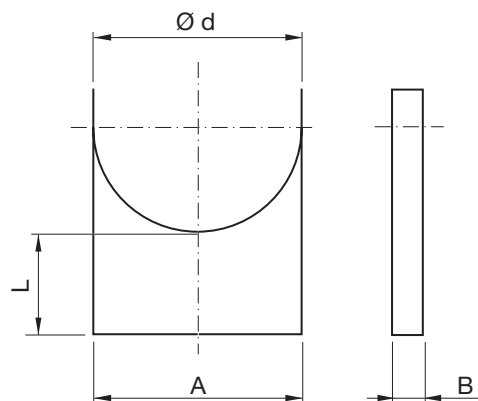
Opis

Element stosowany do podpierania połączeń kanałów.

Wyposażony w otwory montażowe w podstawie.



Wymiary



Ød nom	A mm	B mm	L mm	L _{min} - L _{max} ** mm	m kg
63	66	25	75		0,08
63	66	30	100	100-200	0,09
80	83	25	75		0,09
80	83	30	100	100-200	0,11
100 *	103	25	75	100-200	0,10
100 *	103	30	100	100-200	0,12
125 *	128	25	75	100-200	0,12
125 *	128	30	100	100-200	0,15
160 *	163	25	75	100-200	0,15
160 *	163	30	100	100-200	0,18
200 *	203	25	75	100-200	0,25
200 *	203	30	100	100-200	0,29
250 *	253	25	75	100-200	0,30
250 *	253	30	100	100-200	0,35
315	318	25	75		0,39
315	318	30	100	100-250	0,46
400	403	25	75		0,50
400	403	30	100	100-250	0,59
500	503	25	75		0,65
500	503	30	100	100-250	0,76
630	633	25	75		0,87
630	633	30	100	100-250	1,02

* Wzmocnione

Przykładowe zamówienie

Produkt	DH	250	100
Wymiary Ød			
Wysokość l			

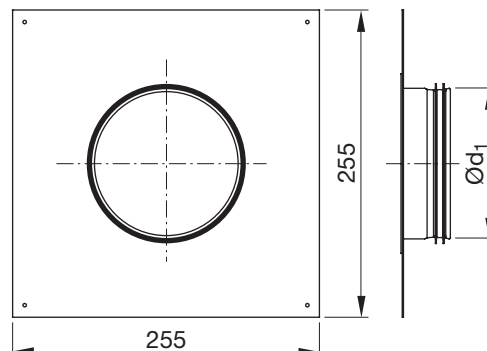
Króciec ścienny

TVILU

- 1
- 2
- 3
- 4
- 5
- 6
- 7
- 8
- 9
- 10
- 11
- 12
- 13
- 14
- 15
- 16
- 17
- 18



Wymiary

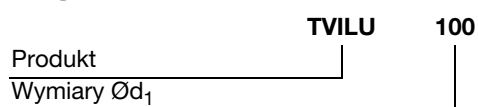


Opis

Z przyłączem Safe.

Ød ₁ nom	m kg
100	0,29
125	0,31
160	0,32

Przykładowe zamówienie



Króciec ścienny

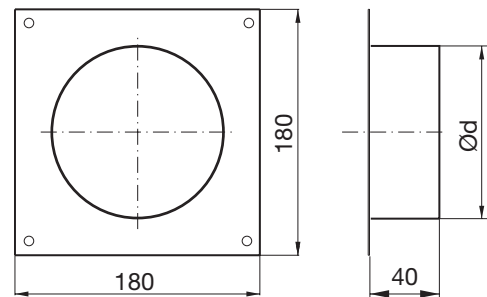
TVIL



Opis

Z przyłączem żeńskim.

Wymiary



Ød nom	m kg
100	0,15
125	0,20

Przykładowe zamówienie

