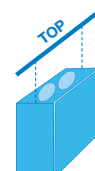
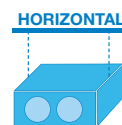


## Unità di ventilazione residenziale

## HERU



Unità	Controllo	Classe energetica
HERU 100 S EC	Wireless display touch	A
HERU 160 S EC	Wireless display touch	A
HERU 100 T EC	Wireless display touch	A
HERU 160 T EC	Wireless display touch	A



## Applicazioni

Unità di ventilazione residenziale idonea in abitazioni con superficie fino a 130 m<sup>2</sup> (HERU 100 S EC, HERU 100 T EC) e 210 m<sup>2</sup> (HERU 160 S EC, HERU 160 T EC).

## Descrizione

Unità di ventilazione residenziale a doppio flusso a basso con recupero di calore ad alto rendimento. L'unità è equipaggiata con uno scambiatore di calore rotativo (non ingrosscopico) in alluminio e ventilatori radiali a pale rovesce con motore EC. Filtri ePM1 65% (HERU S) o ePM1 50% (HERU T), sia per il flusso d'aria di rinnovo che per il flusso d'aria d'estrazione. L'unità è provvista di display touch 4,3" wireless ed è predisposta con connessione Modbus integrata (nessun accessorio necessario). L'unità può essere controllata tramite app via cloud. HERU può supportare l'utilizzo di un sensore di presenza ed è fornita con batteria elettrica integrata.

## Struttura

Struttura interna in lamiera di acciaio zincato, struttura esterna in acciaio zincato e Aluzinc (classe di corrosività C4). Isolamento intermedio di 50 mm.

## Modelli

**HERU 100 S EC:** 374 m<sup>3</sup>/h a 100 Pa

**HERU 160 S EC:** 650 m<sup>3</sup>/h a 100 Pa

**HERU 100 T EC:** 353 m<sup>3</sup>/h a 100 Pa

**HERU 160 T EC:** 605 m<sup>3</sup>/h a 100 Pa

\*\*La portata volumetrica è indicativa considerando:

- altezza interna delle abitazioni pari a 2,7 m;
- fattore di ricambio aria pari a 0,5 vol/h;
- efficienza di recupero sensibile > 85%;
- prevalenza ventilatore alla media velocità ≥ 100 Pa.

## Installazione

HERU è ideale per appartamenti, uffici e locali vari. L'unità è disponibile in configurazione orizzontale con connessioni laterali (HERU S) o in configurazione verticale connessioni verso l'alto (HERU T). HERU S può essere installata a soffitto o pavimento, HERU T si installa a parete in locali di servizio riscaldati.

Nella versione verticale (HERU T) è presente il collegamento per cappa da cucina, e silenziatore integrato sia nel lato di mandata che di ripresa. Scambiatore e ventilatori sono facilmente rimovibili per la pulizia. HERU è disponibile in configurazione con mandata a destra (standard) o mandata a sinistra.

## Accessori

### Post-trattamento

- Kit batteria ad acqua calda (**BAC**).

### Regolazione

- Sensore di umidità (**EE10**).
- Sensore di CO<sub>2</sub> (**SCO2**).
- Sensore di temperatura ambiente (**STA**).
- Sensore antighiaccio (**SAG**).
- Sensore da canale (**SDC**).
- Kit pressione costante (**SDP**).
- Relay pump control (**RPC**).

### Filtrazione

- Kit n.2 filtri di ricambio (**F7H**).

## Unità di ventilazione residenziale

## HERU

## Esempio d'ordine

## HERU S\*\*

	HERU	100	S	EC
Identificativo unità				
Taglia				
Configurazione orizzontale				
Motori EC				

## HERU T\*\*

	HERU	100	T	EC	R	E
Identificativo unità						
Taglia						
Configurazione orizzontale						
Motori EC						
<b>Configurazione</b>						
<b>R:</b> mandata a destra (standard)						
<b>L:</b> mandata a sinistra						
Batteria elettrica integrata						

\*\* Nella fornitura è incluso il controllo IQC.

Con il controller si ottiene anche una staffa per il montaggio a parete dello stesso e un caricatore USB. La comunicazione con l'HERU è wireless via radio.

**Nota Bene**

Per i controlli vedere sezione dedicata (capitolo 8.3). HERU S e T vengono sempre forniti in configurazione con mandata a destra, specificare in fase d'ordine se diversamente.

## Dati tecnici

## HERU S

		HERU 100 S	HERU 160 S
<b>Alimentazione</b>	<b>V-Hz-ph</b>	230-50-1	230-50-1
<b>Corrente, 2 ventilatori</b>	<b>A</b>	1.62	2.44
<b>Corrente, batteria elettrica</b>	<b>A</b>	5.22	7.39
<b>Corrente totale</b>	<b>A</b>	6.90	9.90
<b>Potenza, 2 ventilatori</b>	<b>W</b>	201	301
<b>Potenza, batteria elettrica</b>	<b>W</b>	1200	1700
<b>Potenza totale</b>	<b>W</b>	1401	2020
<b>Velocità</b>	<b>r.p.m</b>	3590	2860
<b>Grado IP</b>	<b>IP</b>	41	41
<b>Livello di pressione sonora a 3 m</b>	<b>dB</b>	39	42
<b>Peso</b>	<b>Kg</b>	58.3	77

## HERU T

		HERU 100 T	HERU 160 T
<b>Alimentazione</b>	<b>V-Hz-ph</b>	230-50-1	230-50-1
<b>Corrente, 2 ventilatori</b>	<b>A</b>	1.65	2.40
<b>Corrente, batteria elettrica</b>	<b>A</b>	5.22	7.39
<b>Corrente totale</b>	<b>A</b>	7.00	9.90
<b>Potenza, 2 ventilatori</b>	<b>W</b>	203	300
<b>Potenza, batteria elettrica</b>	<b>W</b>	1200	1700
<b>Potenza totale</b>	<b>W</b>	1420	2020
<b>Velocità</b>	<b>r.p.m</b>	3520	2860
<b>Grado IP</b>	<b>IP</b>	41	41
<b>Livello di pressione sonora a 3 m</b>	<b>dB</b>	38	38
<b>Peso</b>	<b>Kg</b>	70	95

8.1

8.2

8.3

8.4

8.5

8.6

8.7

8.8

8.9

8.10

8.11

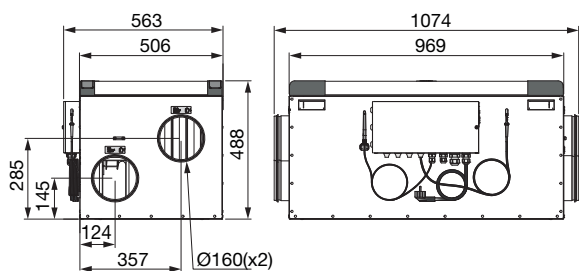
# Unità di ventilazione residenziale

# HERU

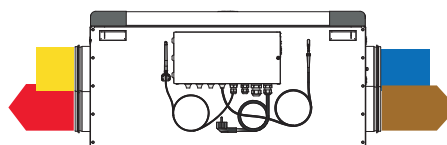
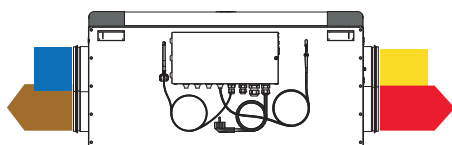
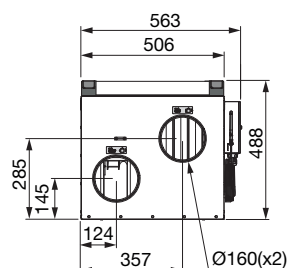
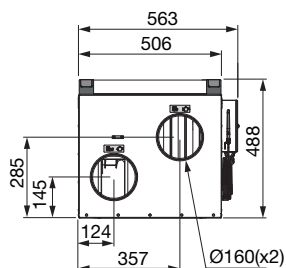
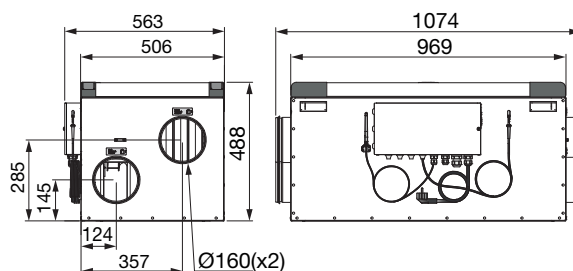
## Dimensioni

HERU 100 S EC

Configurazione mandata a destra



Configurazione mandata a sinistra



- Mandata
- Ripresa
- Espulsione
- Aria di rinnovo

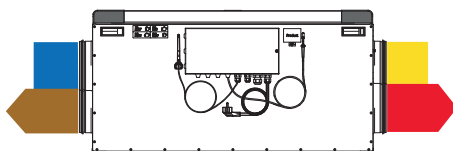
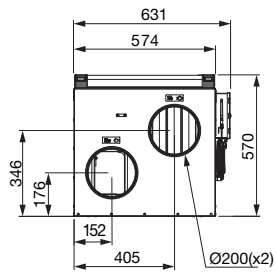
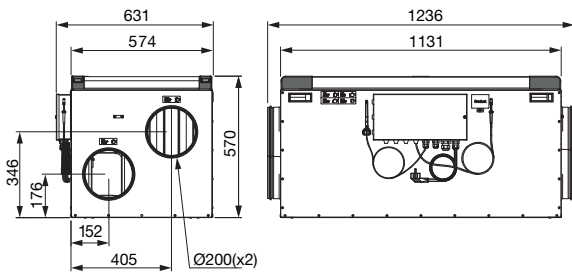
# Unità di ventilazione residenziale

# HERU

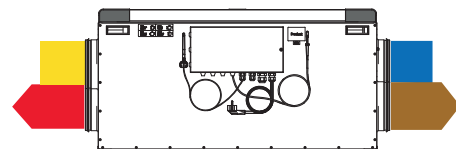
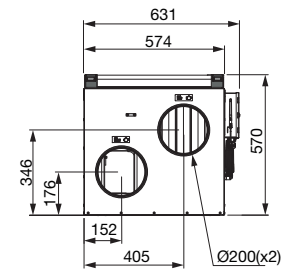
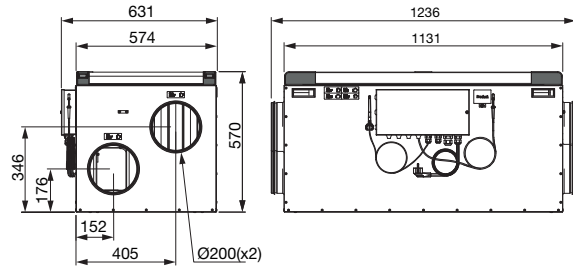
## Dimensioni

HERU 160 S EC

Configurazione mandata a destra



Configurazione mandata a sinistra



- Mandata
- Ripresa
- Espulsione
- Aria di rinnovo

8.1

8.2

8.3

8.4

8.5

8.6

8.7

8.8

8.9

8.10

8.11

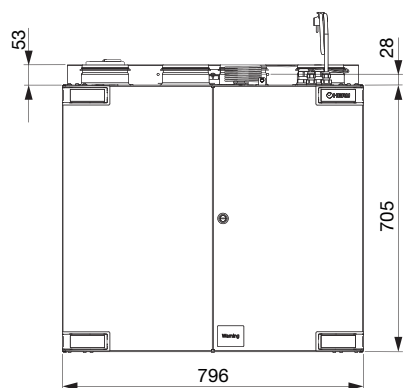
# Unità di ventilazione residenziale

# HERU

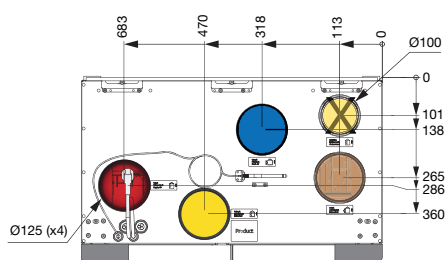
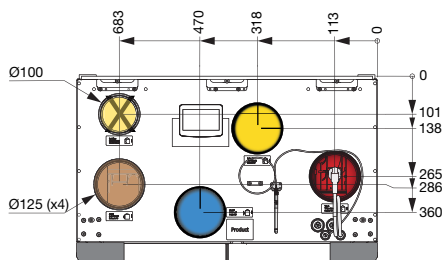
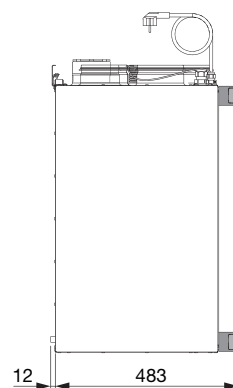
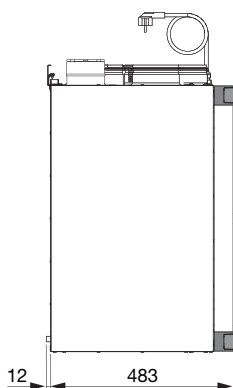
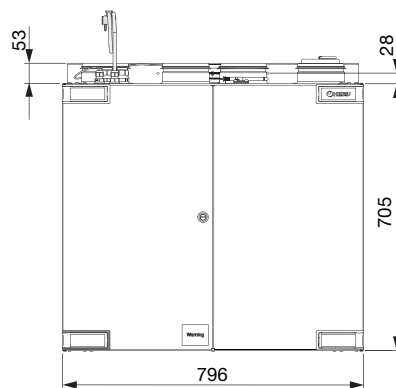
## Dimensioni

HERU 100 T EC

Configurazione mandata a destra



Configurazione mandata a sinistra



- Mandata
- Ripresa
- Espulsione
- Aria di rinnovo
- ⊗ Attacco cappa da cucina

- 8.1
- 8.2
- 8.3
- 8.4
- 8.5
- 8.6
- 8.7
- 8.8
- 8.9
- 8.10
- 8.11

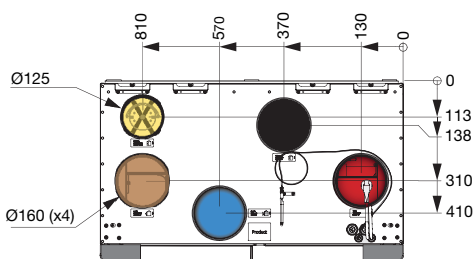
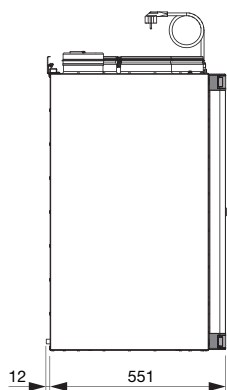
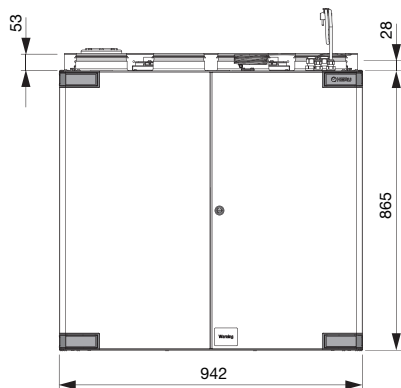
# Unità di ventilazione residenziale

# HERU

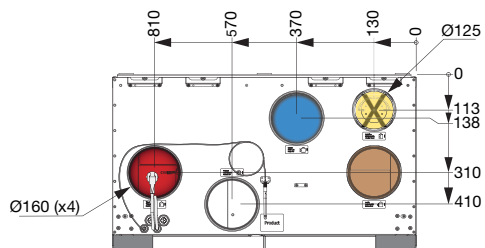
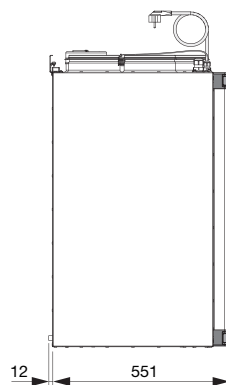
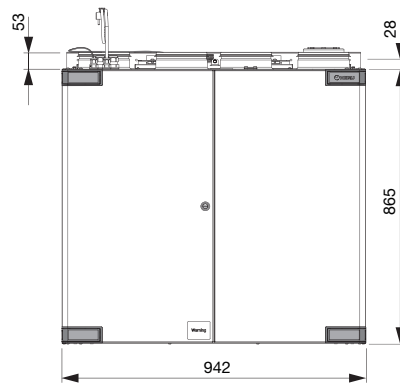
## Dimensioni

HERU 160 T EC

Configurazione mandata a destra



Configurazione mandata a sinistra



- Mandata
- Ripresa
- Espulsione
- Aria di rinnovo
- Attacco cappa da cucina

- 8.1
- 8.2
- 8.3
- 8.4
- 8.5
- 8.6
- 8.7
- 8.8
- 8.9
- 8.10
- 8.11

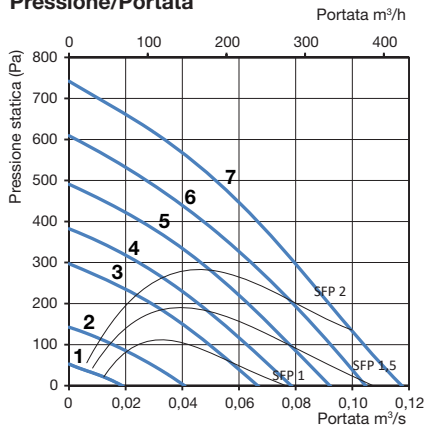
# Unità di ventilazione residenziale

# HERU

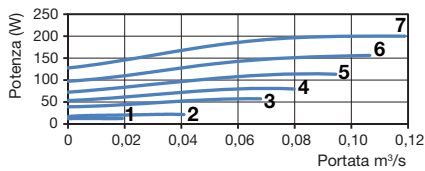
## Prestazioni

### HERU 100 S EC

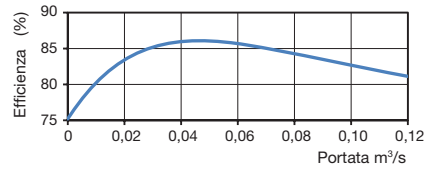
**Pressione/Portata**



**Potenza ventilatori/Portata**



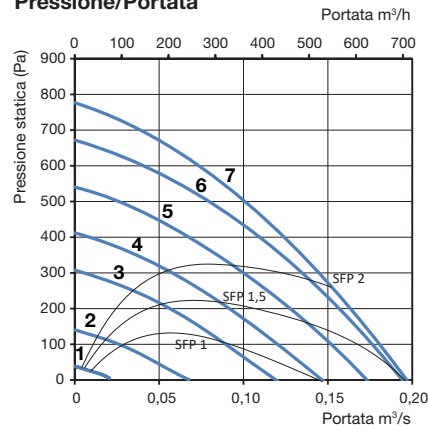
**Efficienza**



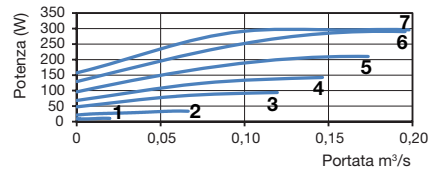
Passo di voltaggio delle curve						
1	2	3	4	5	6	7
2V	4V	6V	7V	8V	9V	10V

### HERU 160 S EC

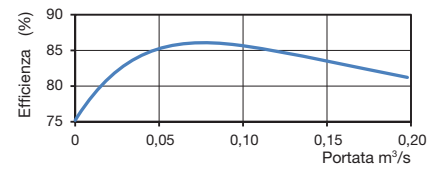
**Pressione/Portata**



**Potenza ventilatori/Portata**



**Efficienza**



Passo di voltaggio delle curve						
1	2	3	4	5	6	7
2V	4V	6V	7V	8V	9V	10V

8.1

8.2

8.3

8.4

8.5

8.6

8.7

8.8

8.9

8.10

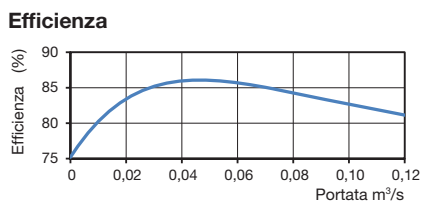
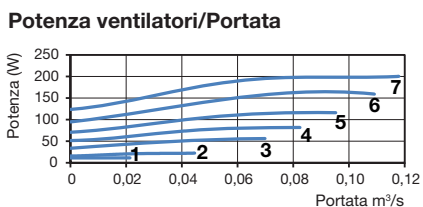
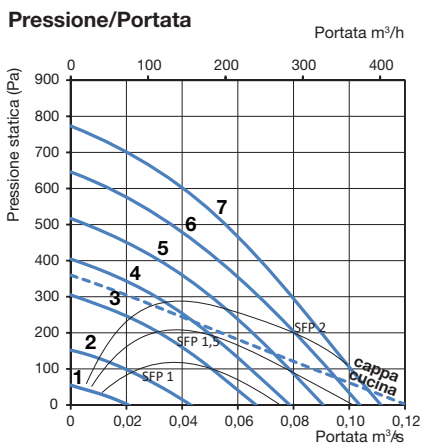
8.11

# Unità di ventilazione residenziale

# HERU

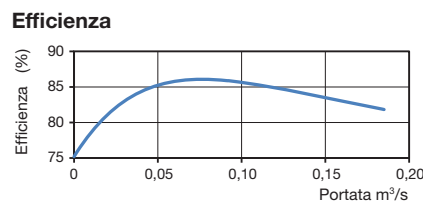
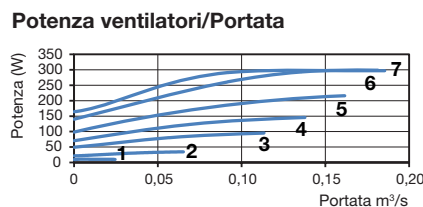
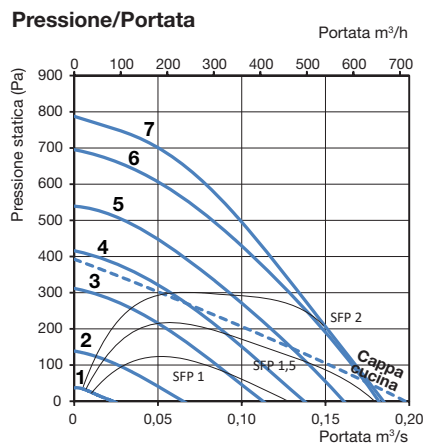
## Prestazioni

### HERU 100 T EC



Passo di voltaggio delle curve						
1	2	3	4	5	6	7
2V	4V	6V	7V	8V	9V	10V

### HERU 160 T EC



Passo di voltaggio delle curve						
1	2	3	4	5	6	7
2V	4V	6V	7V	8V	9V	10V

- 8.1
- 8.2
- 8.3
- 8.4
- 8.5
- 8.6
- 8.7
- 8.8
- 8.9
- 8.10
- 8.11



## Unità di ventilazione residenziale

## HERU

## Rumorosità

HERU 100 S EC	Tot L <sub>WA</sub>	63 Hz	125 Hz	250 Hz	500 Hz	1k Hz	2k Hz	4k Hz	8k Hz
<b>10 V / 96 l/s</b>									
Ambiente	46	41	41	42	39	32	29	28	29
Mandata	81	60	63	69	77	73	72	68	60
Ripresa	67	49	59	60	65	54	49	39	19
<b>9V / 88 l/s</b>									
Ambiente	45	37	40	40	38	31	28	27	29
Mandata	79	58	61	67	77	70	69	65	56
Ripresa	66	48	53	56	65	51	46	36	16
<b>8 V / 77 l/s</b>									
Ambiente	43	36	38	39	34	28	26	27	29
Mandata	75	57	60	67	70	68	67	62	53
Ripresa	62	46	50	56	59	48	43	33	13
<b>7 V / 68 l/s</b>									
Ambiente	41	34	36	38	30	26	25	26	28
Mandata	72	55	58	66	67	64	64	59	48
Ripresa	59	43	48	54	55	45	40	29	9
<b>6 V / 57 l/s</b>									
Ambiente	40	31	35	36	28	25	23	26	28
Mandata	69	53	55	63	65	61	60	54	43
Ripresa	56	41	44	54	50	40	35	24	5
<b>4 V / 36 l/s</b>									
Ambiente	37	27	31	32	22	24	22	26	29
Mandata	59	46	47	53	55	51	49	41	26
Ripresa	48	36	38	42	46	33	27	13	4
<b>2 V / 14 l/s</b>									
Ambiente	35	20	29	26	21	23	22	26	29
Mandata	46	36	39	39	40	36	33	25	11
Ripresa	36	26	30	28	32	19	10	4	3

HERU 160 S EC	Tot L <sub>WA</sub>	63 Hz	125 Hz	250 Hz	500 Hz	1k Hz	2k Hz	4k Hz	8k Hz
<b>10 V / 96 l/s</b>									
Ambiente	48	42	44	43	39	33	34	29	27
Mandata	76	59	59	69	71	68	67	63	54
Ripresa	66	52	56	62	61	52	45	34	17
<b>9V / 88 l/s</b>									
Ambiente	47	40	44	42	38	33	34	29	27
Mandata	75	58	59	68	71	67	67	63	54
Ripresa	65	50	55	61	61	52	45	34	18
<b>8 V / 77 l/s</b>									
Ambiente	45	38	41	41	33	31	31	27	27
Mandata	72	55	56	66	67	64	63	59	49
Ripresa	63	48	53	60	57	50	42	31	15
<b>7 V / 68 l/s</b>									
Ambiente	43	32	38	40	30	29	29	26	26
Mandata	70	52	53	66	65	60	59	54	44
Ripresa	61	44	49	59	54	46	39	27	11
<b>6 V / 57 l/s</b>									
Ambiente	42	30	36	39	28	27	26	26	26
Mandata	66	50	50	64	60	56	55	48	39
Ripresa	57	41	46	55	50	42	35	24	8
<b>4 V / 36 l/s</b>									
Ambiente	36	22	34	24	25	25	23	25	26
Mandata	53	42	45	46	49	44	42	35	21
Ripresa	46	34	40	41	41	32	25	12	4
<b>2 V / 14 l/s</b>									
Ambiente	34	17	30	24	24	25	22	25	26
Mandata	39	32	30	35	34	28	17	10	7
Ripresa	32	23	26	29	25	19	4	3	4

## Unità di ventilazione residenziale

## HERU

## Rumorosità

HERU 100 T EC	Tot L <sub>WA</sub>	63 Hz	125 Hz	250 Hz	500 Hz	1k Hz	2k Hz	4k Hz	8k Hz
<b>10 V / 93 l/s</b>									
Ambiente	45	42	42	40	36	30	29	27	27
Mandata	72	56	62	67	69	57	56	55	47
Ripresa	61	47	50	51	58	53	46	41	28
<b>9V / 88 l/s</b>									
Ambiente	44	41	41	39	36	28	28	26	27
Mandata	71	55	61	66	68	56	53	53	43
Ripresa	59	46	49	49	57	51	43	38	24
<b>8 V / 78 l/s</b>									
Ambiente	43	37	40	37	32	27	26	25	27
Mandata	68	54	59	64	62	51	51	50	39
Ripresa	56	44	48	49	50	49	42	37	22
<b>7 V / 66 l/s</b>									
Ambiente	41	34	38	36	28	25	24	25	27
Mandata	65	52	57	61	58	48	47	46	34
Ripresa	53	43	47	45	46	46	39	33	18
<b>6 V / 56 l/s</b>									
Ambiente	39	31	37	31	27	24	23	25	27
Mandata	61	50	55	58	54	44	44	43	29
Ripresa	50	40	44	43	43	42	35	29	13
<b>4 V / 36 l/s</b>									
Ambiente	36	28	34	25	21	24	21	25	27
Mandata	55	46	49	51	47	35	36	32	15
Ripresa	43	34	36	37	35	34	26	17	4
<b>2 V / 16 l/s</b>									
Ambiente	34	20	30	20	19	24	21	25	27
Mandata	43	38	40	35	33	23	24	21	5
Ripresa	31	24	29	18	22	21	15	8	3

HERU 160 T EC	Tot L <sub>WA</sub>	63 Hz	125 Hz	250 Hz	500 Hz	1k Hz	2k Hz	4k Hz	8k Hz
<b>10 V / 93 l/s</b>									
Ambiente	45	42	41	42	32	31	30	30	28
Mandata	65	58	55	60	60	51	51	47	40
Ripresa	61	52	53	55	54	51	44	39	28
<b>9V / 88 l/s</b>									
Ambiente	45	42	40	42	32	31	30	30	27
Mandata	65	58	55	60	60	51	51	47	40
Ripresa	60	52	52	54	54	51	44	39	28
<b>8 V / 78 l/s</b>									
Ambiente	43	39	37	40	30	29	28	27	26
Mandata	63	54	53	59	57	47	48	44	36
Ripresa	57	49	50	50	50	49	40	36	25
<b>7 V / 66 l/s</b>									
Ambiente	41	36	34	38	27	27	26	26	26
Mandata	61	51	50	57	55	44	44	40	30
Ripresa	54	46	46	48	47	46	36	33	22
<b>6 V / 56 l/s</b>									
Ambiente	40	33	32	38	25	27	24	25	25
Mandata	57	48	47	55	51	40	40	34	24
Ripresa	51	43	43	47	42	41	32	30	17
<b>4 V / 36 l/s</b>									
Ambiente	35	28	30	28	23	24	23	25	25
Mandata	47	42	40	40	40	28	28	18	15
Ripresa	40	35	34	27	33	33	25	21	5
<b>2 V / 16 l/s</b>									
Ambiente	33	22	23	27	22	24	23	25	25
Mandata	35	31	26	30	25	12	6	6	5
Ripresa	27	23	20	17	20	19	4	3	4

8.1

8.2

8.3

8.4

8.5

8.6

8.7

8.8

8.9

8.10

8.11