

# Rasiapala

CACR

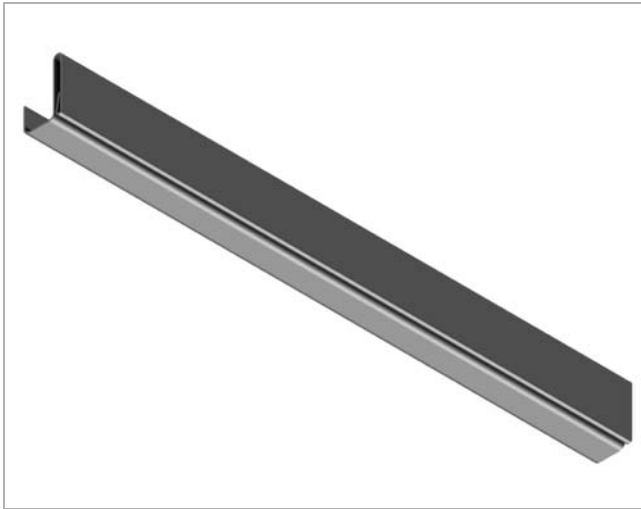
1

2

3

4

5



6

## Tuotekuvaus

Rasiapala on osa kannakelistaa ja sijoitetaan seinällä olevien sähkörasioiden päälle. Rasiapala mahdollistaa pääsyn rasi-alle irrottamalla etulevyn CP. Rasiapala voidaan varustaa laitekilpitarralla CIP, joka ilmaisee rasi-ajan paikan.

7

8

9

10

11

12

13

14

15

16

17

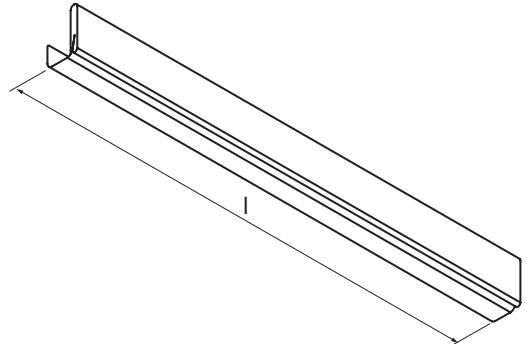
## Tilausesimerkki

CACR 180

Tuotetunnus

Pituus l

## Mitat



l mm	m kg
180	0,06