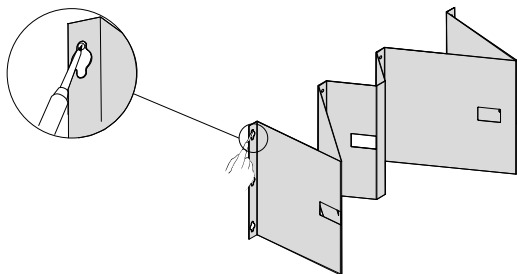


# Lindab **Ophængssystemer**

**MDH – Montagebøjle**

Montagevejledning

# Monter bøjlen

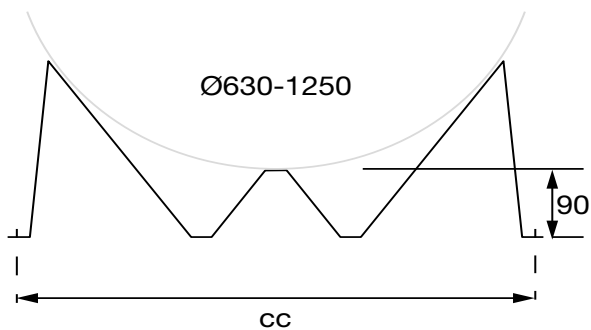
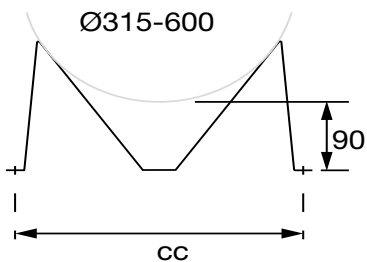


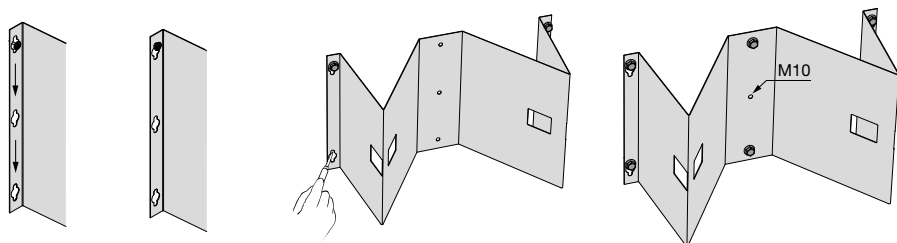
Placer MDH i den ønskede position og marker et af de øverste huller som vist på tegningen ovenfor.

Markering af hullet på den anden side kan gøres ved at udmåle afstanden jvf. tabel.

Monter bolte og sæt bøjjen på plads for at markere de øvrige boltehuller i bunden.

Ø dim nom	cc mm
315	341
355	375
400	414
450	456
500	499
560	550
600	585
630	614
710	682
800	759
900	845
1000	931
1120	1034
1250	1149



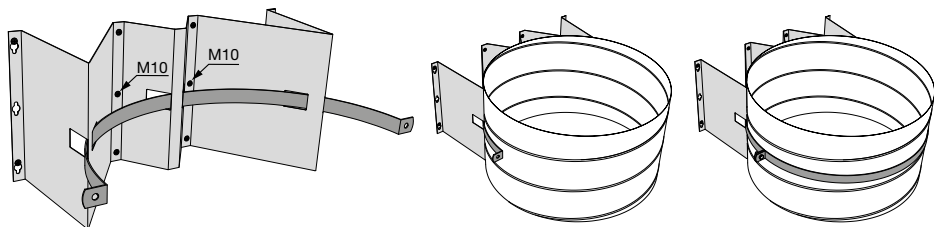


Monter MDH med de to bolte og marker positionen for de øvrige huller.

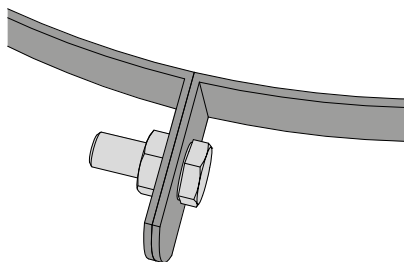
For at overholde kravene til minimum 30 mm<sup>2</sup> tværsnitsareal skal der for dimensionerne Ø315 - Ø500 monteres 1 stk M10 bolt i midten.

For at overholde kravene til minimum 50 mm<sup>2</sup> tværsnitsareal skal der for dimensionerne Ø630 - Ø1250 monteres 2 stk M10 bolte i de midterste huller.

## Monter kanal



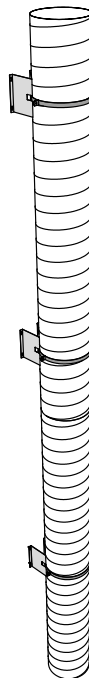
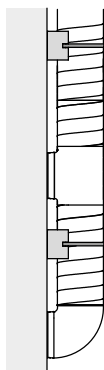
Skub den ene halvpart af UVH303 ind i bøjlens og spænd kanalen fast med den anden halvpart jvf tegningen. Der skal anvendes M10 bolte.



# Montage

Mindst 1 stk montagebøjle pr kanal.

Det anbefales at montere 2 stk montagebøjler på den øverste kanal.



Det anbefales at anvende excentriske reduktioner.

