

Enddeckel, mit Ablaufstutzen EPFAS 1/2



Beschreibung

Enddeckel, passend über Formstücke

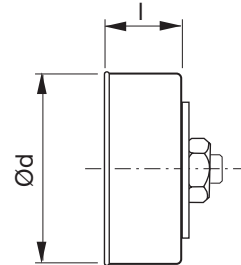
Zur Verwendung als Kondensatablauf für Zu- und Abluftleitungen.

Mit eingedichtetem 1/2"-Ablaufstutzen METU ST-G.
NW 63 und NW 80 mit Ablaufstutzen METU ST-K (ohne Trichterscheibe, = abweichend von Foto).

Ablaufstutzenkappe 1/2" **KST 1/2** ggfs. separat bestellen;
wird nur benötigt wenn keine ständige Ablaufleitung vorgesehen ist.

Andere Nennweiten sowie größere Ablaufstutzen-Ø auf Anfrage.

Dimensionen



Ød nom	l mm	m kg
63	40	0,12
80 *	48	0,15
100 *	48	0,29
112 **	48	0,28
125 *	48	0,32
140	48	0,34
150	48	0,32
160 *	48	0,35
180	48	0,42
200 *	46	0,39
224	46	0,53
250 *	68	0,68
280 **	60	0,79
300	60	0,81
315 *	60	0,85

* mit Umschlagkante
** handgebaut

Bestellbeispiel

Produktbezeichnung **EPFAS 1/2**
Dimension Ød **160**