

Pneumatische Absperrklappe

DTPU



Beschreibung

Absperrklappe mit pneumatischer Betätigung

Bestehend aus einer Absperrklappe DTU mit montiertem pneumatischem Zylinder.
Der Stellantrieb besteht aus einem Polyamidgehäuse und Edelstahl-Metalteilen.

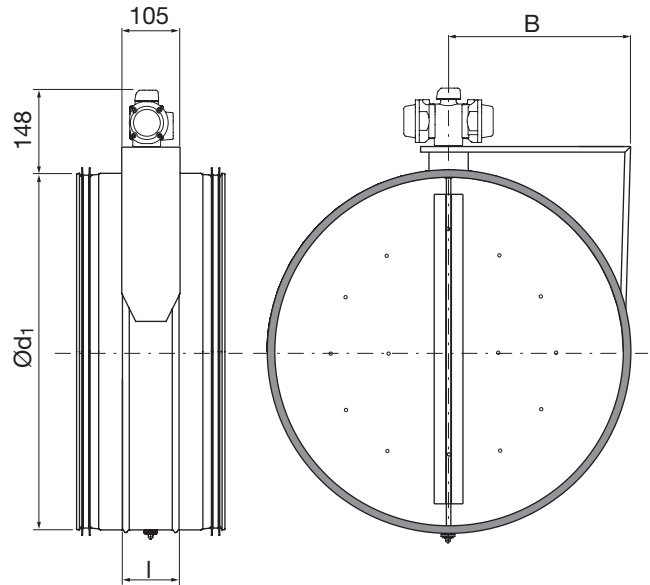
Wird Luftdruck auf den Zylinder gegeben, wird das Klappenblatt geöffnet.

Wenn der Luftdruck abfällt, wird durch eine Rückholfeder das Klappenblatt geschlossen.

Bei Lieferung ist das Klappenblatt geschlossen.

Ø 500–630 erfüllt Druckklasse B bei geschlossenem Klappenblatt.

Dimensionen



Ød ₁ nom	l mm	m kg	Dichtheitskategorie hinter geschlossener Klappe
500	115	7,54	4
630	115	10,3	4

Technische Motordaten

	POWS
Luftanschluss	1/4" BSPP
Hubvolumen	0,15 l
Max. Druck	8 bar
Temperatureinsatzbereich	-5 to +60°C
Gewicht	1,0 kg
Laufzeit 0 – 90 °	1 s

	Druck (Bar)	Position	Drehmoment (Nm)
Spring movement	-	Start	18,2
Spring movement	-	End	12,7
Pneumatic movement	6	Start	15,8
Pneumatic movement	6	End	9,7
Pneumatic movement	7	Start	20,9
Pneumatic movement	7	End	14,8
Pneumatic movement	8	Start	26
Pneumatic movement	8	End	19,9

Bestellbeispiel

	DTPU	630	POWS
Produktbezeichnung			
Dimension Ød ₁			
Motortyp			