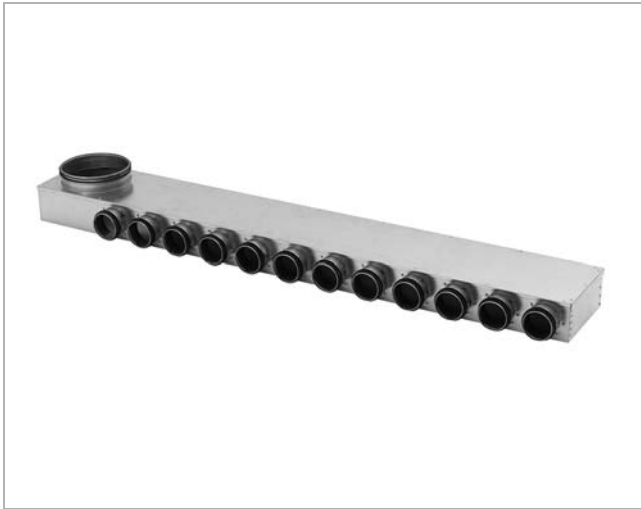


# Verteilerkasten

# MLU

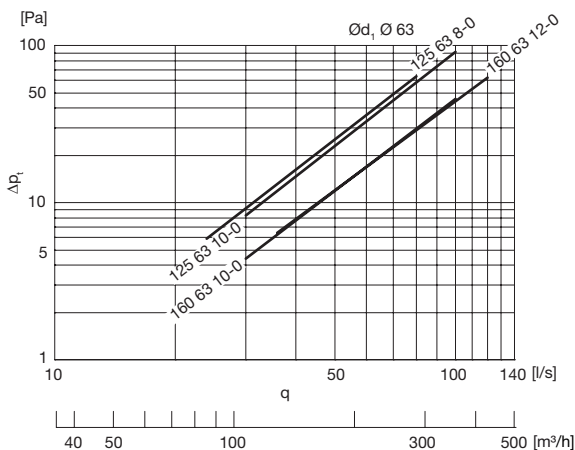


## Beschreibung

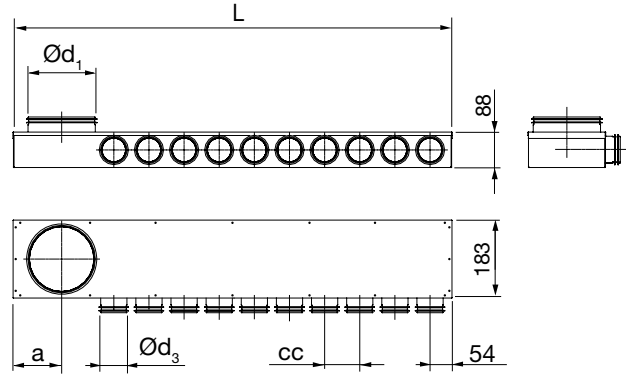
Der Verteilerkasten kann für Zu- und Abluft eingesetzt werden und ist in verschiedenen Ausführungen und Abmessungen erhältlich.  
 Alle Typen mit SAFE-Anschluss  $\text{Ø} 63$  mm für Wickelfalzrohr SR 63 oder flexible Rohre sowie Kunststoffrohr LFPE.  
 Der Verteilerkasten ist für die Bodeninstallation konzipiert, kann aber auch z.B. für Deckenmontage eingesetzt werden.  
 Mit der Smart-Lock-Funktion können LFPE-Rohre mühelos an den Anschlüssen montiert werden.  
 Mit 2 drehbaren Ankerplatten für die Bodenbefestigung.  
 Geeignet für Dichtheitsklasse D.

## Technische Daten

### Zuluft

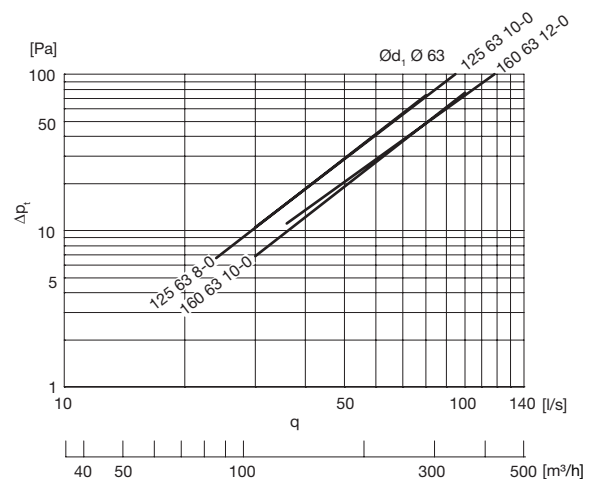


## Dimensionen



$\text{Ø}d_1$ nom	$\text{Ø}d_3$ nom	Typ	L mm	cc mm	a mm	m kg
125	63	8-0	888	93	85	3,20
125	63	10-0	1072	93	85	3,90
160	63	10-0	1173	98	102	3,85
160	63	12-0	1293	93	102	4,50

### Abluft



## Bestellbeispiel

