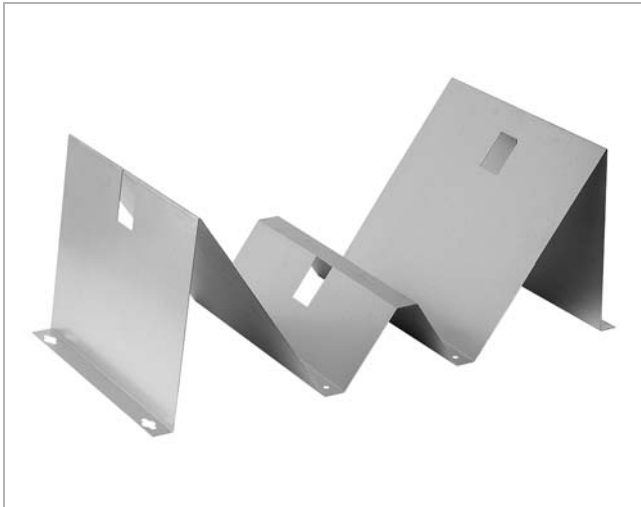


Rohrkonsole

MDH



Beschreibung

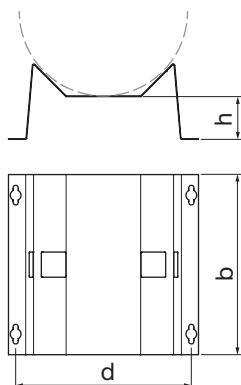
Die Formgebung der Rohrkonsole und die Mehrfachbefestigungspunkte ermöglichen eine stabile Befestigung. Die Rohrkonsole kann für alle Rohrmontagearten eingesetzt werden, d.h. sowohl für vertikale wie horizontale Wandmontage, zur Deckenmontage wie auch zur Aufständering auf dem Boden.

Durch die schlüssellochförmigen Langlöcher ist eine einfache und schnelle Montage möglich.

Das Rohr wird befestigt unter Zuhilfenahme der Montageschelle UV30 oder UVH30, welche in die Konsole eingefädelt wird.

Dimensionen

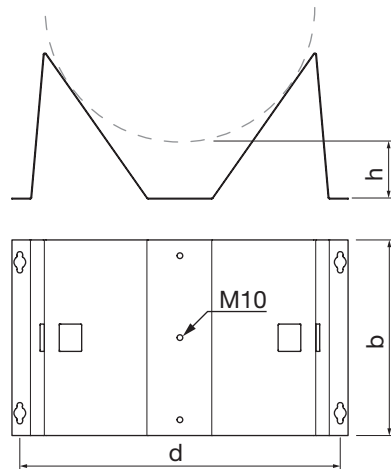
Ø 100–300



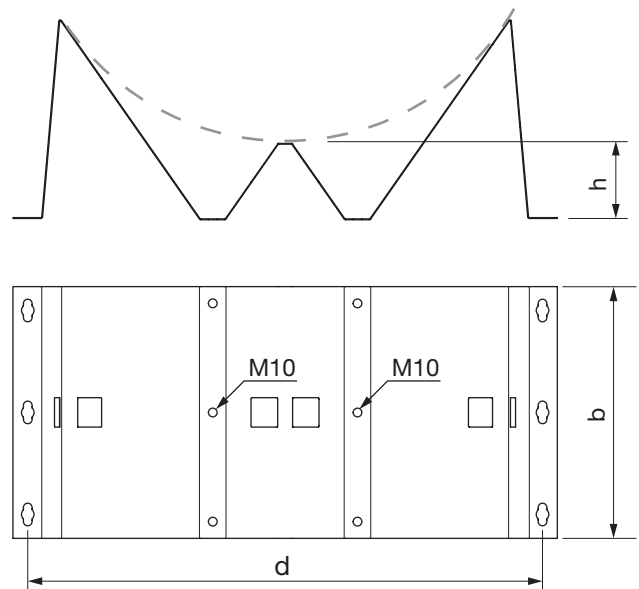
Bestellbeispiel

Produktbezeichnung	MDH	125	60
Dimension Ød			
Abstand zur Befestigungsoberfläche, h			

Ø 315–600



Ø 630–1250



Ød nom	b mm	d mm	h mm	m kg
100	150	125	60	0,29
112	150	136	60	0,31
125	150	149	60	0,33
150	150	168	60	0,36
160	150	175	60	0,37
180	150	197	60	0,41
200	240	212	60	0,72
224	240	229	60	0,76
250	240	249	60	0,81
280	240	270	60	0,86
300	240	285	60	0,90
315	240	341	90	1,39

Rohrkonsole

MDH

Ød nom	b mm	d mm	h mm	m kg
355	240	375	90	1,49
400	240	414	90	1,60
450	240	456	90	1,72
500	240	499	90	1,85
560	240	550	90	2,00
600	240	585	90	2,10
630	300	614	90	2,91
710	300	682	90	3,16
800	300	759	90	3,44
900	300	845	90	3,75
1000	300	931	90	4,08
1120	300	1134	90	4,47
1250	300	1149	90	4,90