

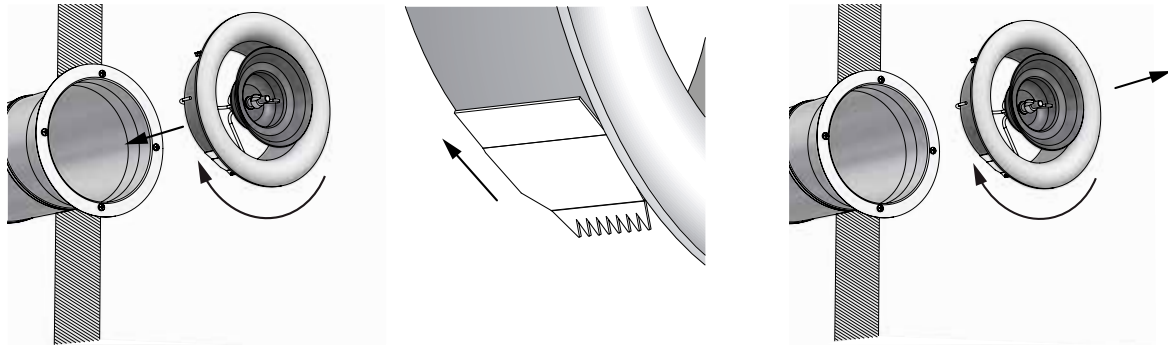


Lindab **Airy**

Tulo- ja poistoilmaventtiili

Asennusohjeet

## Venttiilin asentaminen



Venttiili on varustettu jousilla, jotka mahdollistavat kiinnityksen kanavaan, kanavaosiin sekä venttiilikehysiin. Lähtökauluksista suosittelemme tyyppiä ILVRU.

Paina venttiilin runko kanavaan, kanavaosaan tai venttiilikehykseen ja pyöritä sitä myötäpäivään.

## Asennus seinälle tai sisäkattoon

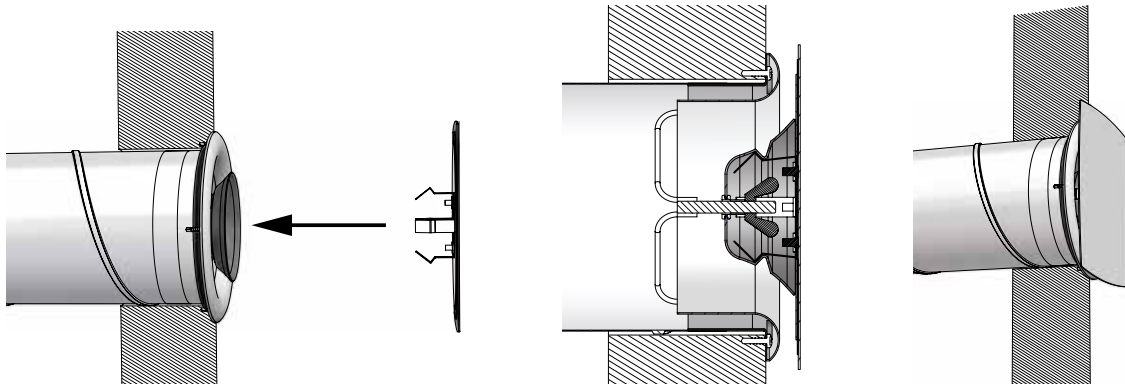
Kiinnitä kanavajärjestelmä tiukasti, jotta venttiili voidaan asentaa asianmukaisesti seinälle tai sisäkattoon.

Kun tasapainotat järjestelmää, on tärkeää, että etulevyä voidaan pyörittää 360 astetta.

Jos etulevyä ei voi pyörittää, se on irrotettava ennen jokaista säätötoimenpidettä.

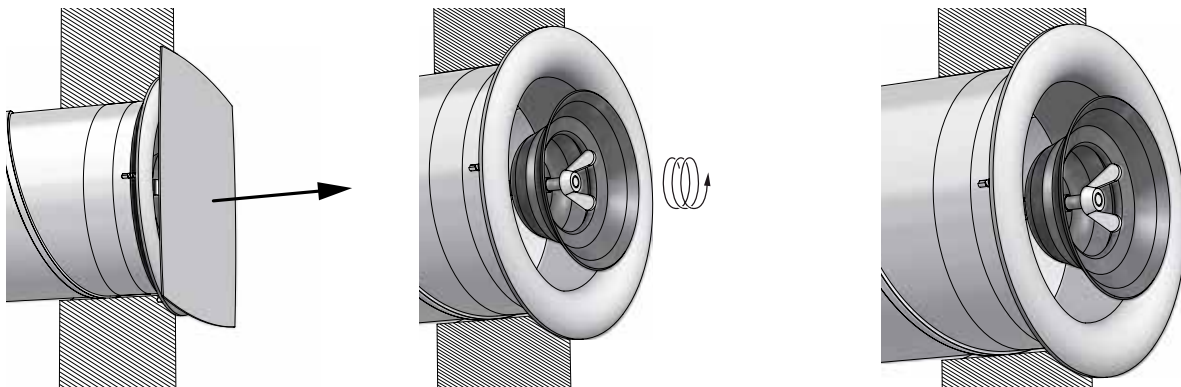
	Malli	läpimitta nom	a mm
	Round	100	70
		125	85
		160	118
	Square	100	100
		125	118
		160	150
	Bow	100	100
		125	118
		160	150
	Ellipse	100	130
		125	155
		160	195
	Rectangle	100	130
		125	155
		160	195

## Etulevyn asentaminen

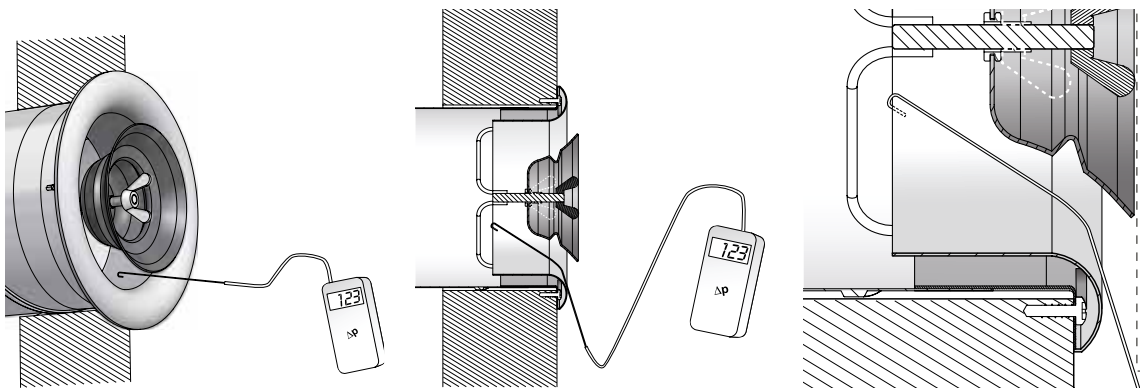


1. Jos venttiili on tasapainotettava, tee se nyt; jos sitä ei tarvitse tasapainottaa, lukitse kartion asento kiertämällä kierretangossa oleva siipimutteri kartiota vasten.
2. Kiinnitä valitsemasi etulevy kartioon napsauttamalla jouset kartioon.

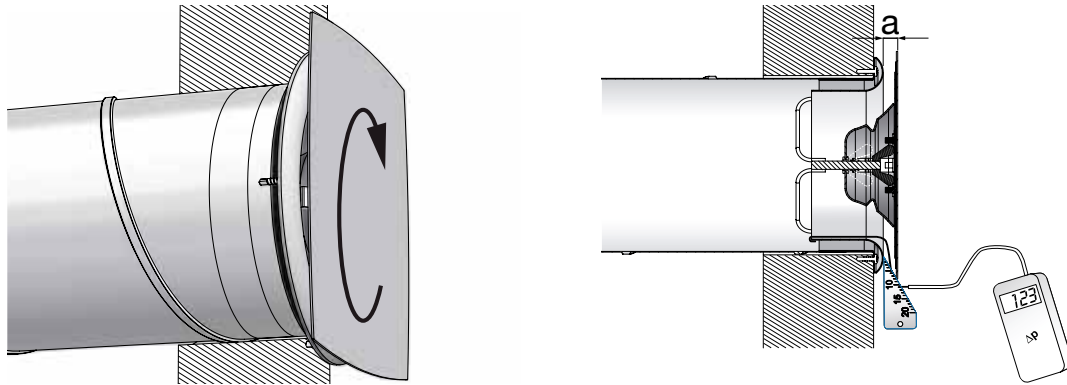
## Tasapainotus



1. Irrota etulevy.
2. Avaa siipimutteria siten, että kartion lukitus avautuu ja sitä voidaan säätää.



3. Taivuta säätötyökalun kaareva osa kehyksen reunan ympäri. Taivuta työkalua siten, että se sopii kohtaan, josta etulevy on kiinnitetty.
4. Asenna etulevy.

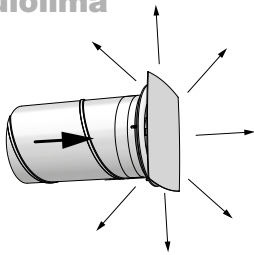


5. Säädä ilmavirtausta pyörittämällä etulevyä. Mittaa etulevyn ja kehyksen välinen etäisyys "a", ja katso asentoa vastaava k-arvo seuraavan sivun taulukosta. Mittaa paine-ero venttiilin ja huoneen välillä ja ota mitatusta arvosta neliöjuuri. Laske ilmavirta kaavan mukaisesti:

$$q = k \times \sqrt{P_i}$$

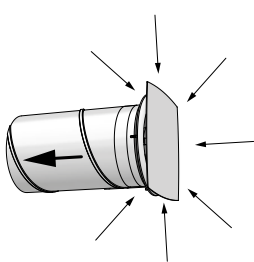
6. Irrota etulevy.

### Tuloilma

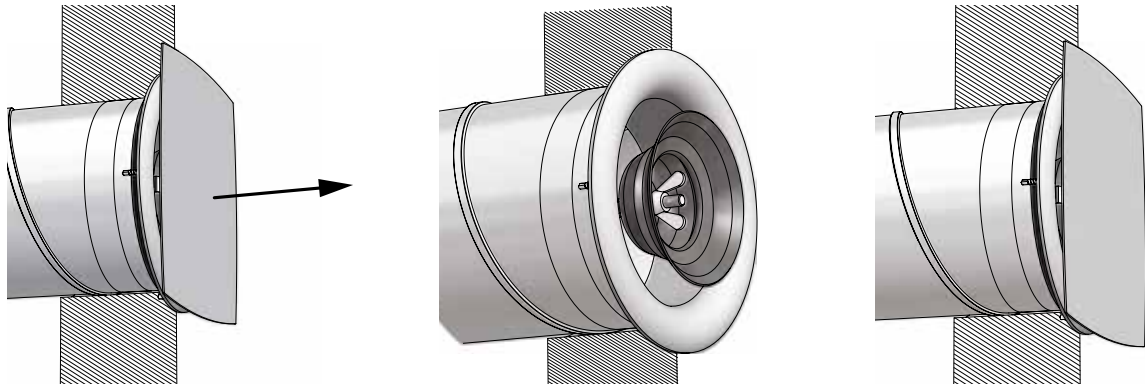


Ø mm	Etulevyn ja venttiilirungon etäisyys a (mm)					
	a	5	8	10	13	18
100	k	0,6	1,1	1,7	3,2	4,4
	a	4	7	9	12	17
125	k	0,7	1,2	2,0	4,0	5,9
	a	4	7	9	12	17
160	k	1,2	2,2	3,5	4,8	7,7
	a	4	7	9	12	17

### Poistollma



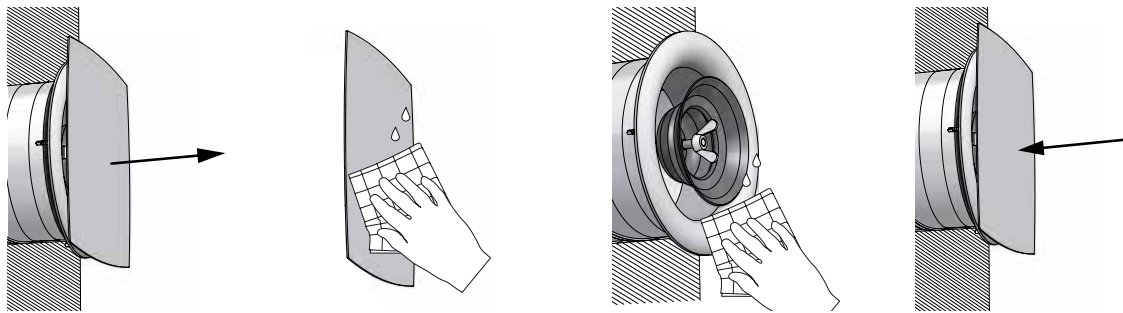
Ø mm	Etulevyn ja venttiilirungon etäisyys a (mm)					
	a	5	8	10	13	18
100	k	0,9	1,8	2,2	3,2	4,0
	a	4	7	9	12	17
125	k	1,1	1,8	2,4	3,3	4,6
	a	4	7	9	12	17
160	k	1,0	1,7	2,6	3,7	6,1
	a	4	7	9	12	17



7. Lukitse kartion asento kiertämällä kierretangossa olevaa siipimutteria.

8. Kiinnitä etulevy kartioon.

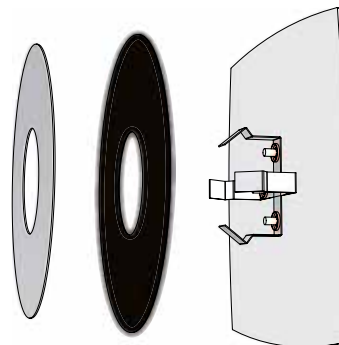
## Huolto



Kun haluat puhdistaa venttiilin, irrota etulevy ja puhdista se miedolla pesuaineella tai märällä liinalla.

Älä muuta kartion asentoa

Äänieriste voidaan vaihtaa poistamalla ensin eristeen pidin ja sitten eriste. Paina uusi eristelevy kiinni etulevyyn, ja paina sitten eristeenpidin kiinni eristelevyyn.





FI - 2020.11.23

[www.lindab.fi](http://www.lindab.fi)

