

Lindab **Skydespjæld** SKMTR, SKPTR

Montagevejledning

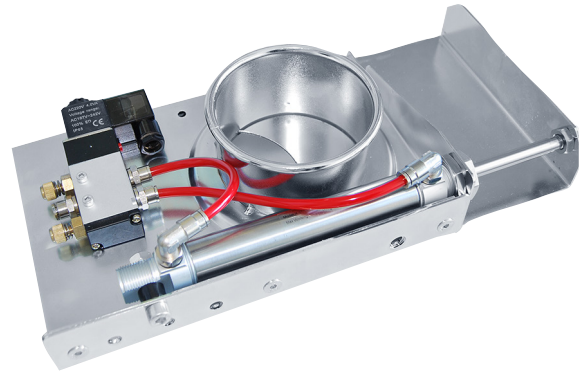
Skydespjæld

SKMTR, SKPTR

SKMTR



SKPTR

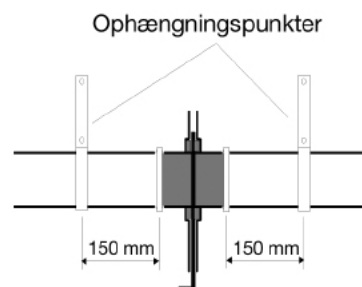


Montage

Kontroller, at der er plads nok omkring spjældet til at spjældbladet kan åbne helt.

Ved montage af SKPTR skal risikoen for personskader under drift tages i betragtning. Spjældet skal installeres udenfor risikozonen, f.eks. min 2,1 m over gulvniveau.

De tilsluttede kanaler skal være understøtte, så de ikke påvirker spjældets funktion.



Eksempel horisontel installation

Eksempel til styring af SKPTR

Elektrisk signal til magnetventil

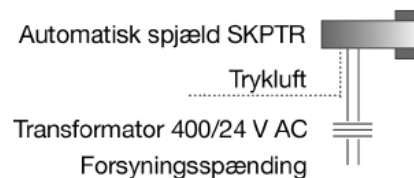
Magnetventilen på spjældet tilsluttes 230 V eller 24 V fra maskinen, som udfører processen.

Tilslutning:

- Trykluft med 5 - 8 bar tilsluttes magnetventilen med en 6 mm trykluftslange.
- Tilslut den ønskede spænding til magnetventilen.
- Lukning af spjæld kan forsinkes op til 30 sekunder.

Alternativ:

Hvis forsyningsspændingen fra maskinen er 400 V, skal der anvendes en transformator til at omforme til enten 230 V eller 24 V.



Skydespjæld

SKMTR, SKPTR

Idriftsættelse

Kontroller, at spjældbladet nemt kan bevæges (skal testes efter montage af spjældet).

Kontroller, at spjældet åbner og lukker som planlagt.

Vedligehold

Spjældet er vedligeholdelsesfrit. Rengøring af spjældblad udføres forsigtig.

Reserve dele

Ved bestilling af reservedele vær opmærksom på spjældets størrelse. Se mærkningsskiltet på spjældet.

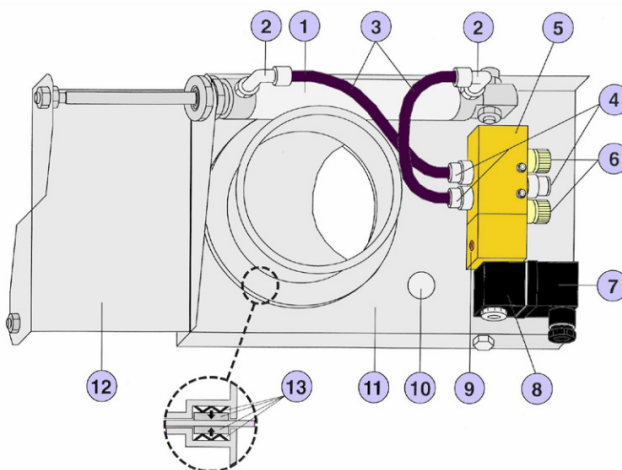
Fejlfinding

Spjældbladet går træg eller hænger.

1. Spjældet trænger til rengøring
2. Kraftpåvirkning fra det tilsluttede kanalsystem
3. Spjældbladet er defekt
4. Tætningen er løs

Opbygning af SKPTR

1. Pneumatic cylinder
2. Roterbar bøjning for tilslutning af 1/8" - 6 mm slange
3. Slange 6 mm
4. Tilslutning 1/8" - 6 mm slange
5. Magnetventil
6. Lyddæmper / justering
7. Kabeltilslutning
8. Spole 230 V AC eller 24 V AC/DC
9. Skrue for manuel justering af magnetventilen
10. Åbning
11. Spjæld hus
12. Spjældblad
13. Tætninger



Eksempel på spjæld med klembeskyttelse (SPZZ)



Good Thinking

Hos Lindab er Good Thinking en filosofi, der styrer os i alt vi gør. Vi arbejder hver dag på at skabe et sundt indeklima og forenkle opførelsen af bæredygtige bygninger. Vi stræber efter at designe brugervenlige, innovative produkter og løsninger og sikre en effektiv logistik og tilgængelighed. Vi forsøger hele tiden at optimere vores virksomhed så vi kan reducere vores aftryk på miljøet og klimaet. Det gør vi ved at udvikle nye metoder til produktion af vores produkter og løsninger med brug af et minimum af energi og naturlige ressourcer og derved mindske de negative konsekvenser for miljøet. Vi anvender stål i vores produktion og stål er et af få materialer, der kan genanvendes et uendeligt antal gange, uden at dets egenskaber går tabt. Det medfører et lavere CO₂-udslip i naturen og et mindre energispild.

Vi forenkler byggeriet