

# Lindab **Membrangennemføring**

Montagevejledning

# Membrangennemføring

Diffusionstæt membrangennemføring til alle typer af entilationskanaler eller kabler, til taghældninger af 0° - 55°.



MG – anvendt som vindbarriere.

# Membrangennemføring

MG membrangennemføringen kan med fordel anvendes i forbindelse med lavenergi og passive huse.

Efter Bygningsrelementet 2015 skal der i bygninger med tæt klimaskærm, ventileres med ventilation anlæg på 50Pa og må ikke overstige en værdi på mere end 1,0 i Blower Door Test.

Derudover handler det om at spare energi, men også at forhindre fugtskader i konstruktionen og kondens i isoleringen.

Med Lindab MG sikres der en helt tæt gennemføring igennem dampspærren både ved anvendelse i tag og vægge

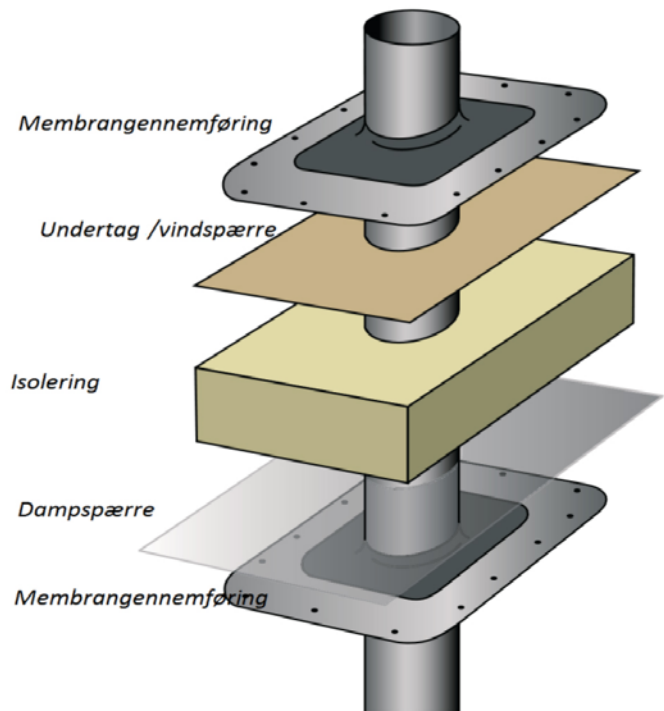
Lindab membrangennemføring anvendes, hvor der kræves helt tætte løsninger ved installation af ventilationskanaler

## Produktbeskrivelse

MG membrangennemføringen er lavet af en 1,0mm tyk aluminiumsramme, integreret med en speciel fleksibel 2 komponent gummi membran

Membrangennemføringen kan leveres op til 710mm kanaler

Membrangennemføringen kan enten limes eller skrues fast

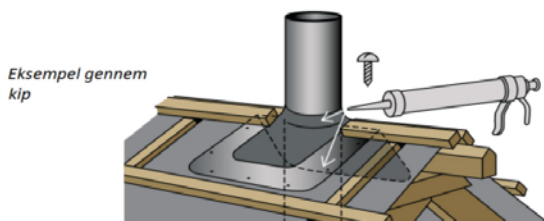


Diverse typer af tagkonstruktioner



MG kan anvendes på begge sider alt efter situationen.

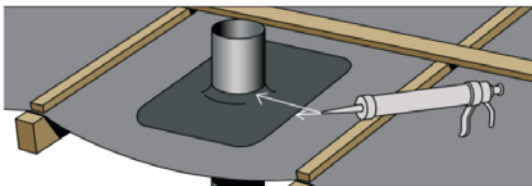
# Membrangennemføring



Eksempel gennem kip

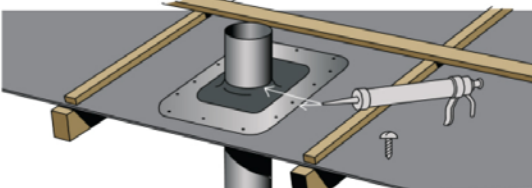
Buk membrangennemføringen på midten, klæbes og evt skrues fast.

## Undertag af banevare



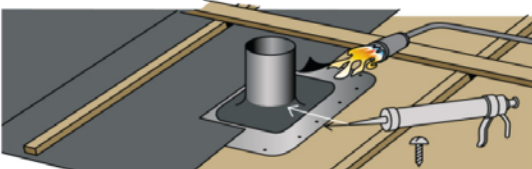
Membrangennemføringen klæbes fast

## Fast undertag



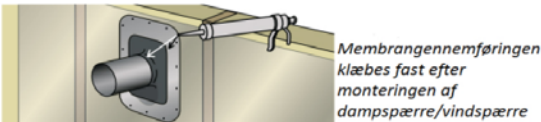
Membrangennemføringen klæbes og evt skrues fast

## Fast undertag med tagpapdækning



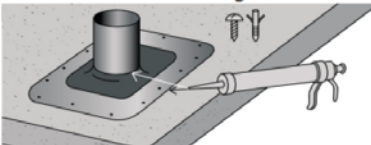
Membrangennemføringen klæbes og evt skrues fast inden pappen påbrændes

## Dampspærre/vindspærre



Membrangennemføringen klæbes fast efter monteringen af dampspærre/vindspærre

## Betondæk eller etageadskillelse



Membrangennemføringen klæbes fast og evt skrues fast, inden slidlag udlægges

## Montage eksempel

Lindab membrangennemføringen kan anvendes til taghældninger på 0-55gr.

Ved montage i kip, skal gennemføringen bukkes så den passer til tagets hældning.

Membranen kan let tilpasses, ved at skære hullet 20mm mindre, end komponenten der skal igennem.

Membranen kan fastgøres med dobbeltklæbende tape eller klæber.

Ved fastgørelse til et fast underlag i eks. beton eller træ, er skruehullerne at foretrække.

Ved montage med skruer fuges de efterfølgende med klæber.

Efter montage, fuges der mellem bygningsdelen og gennemføringen.

Ved montage på fast undertag med tagpap, vendes Lindab membrangennemføringen med aluminiumssiden op. Derefter kan man med forsigtighed svejse tagpap omkring.

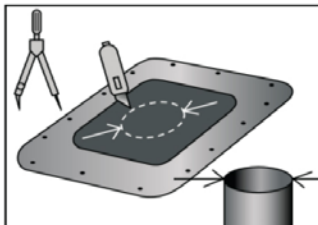
## Fordele

- Flexibel anvendelse
- Tæthed
- Hurtig og enkel montage
- Økonomisk løsning

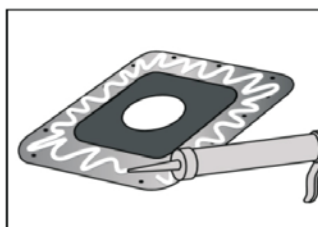
# Membrangennemføring

## Montage eksempel

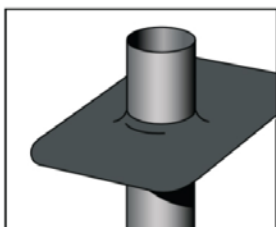
1. Skær hullet 20mm mindre end byggekomponenten der skal igennem (hvis nødvendigt overvej tagets hældning)



2. Påfør klæber på aluminiumsrammen



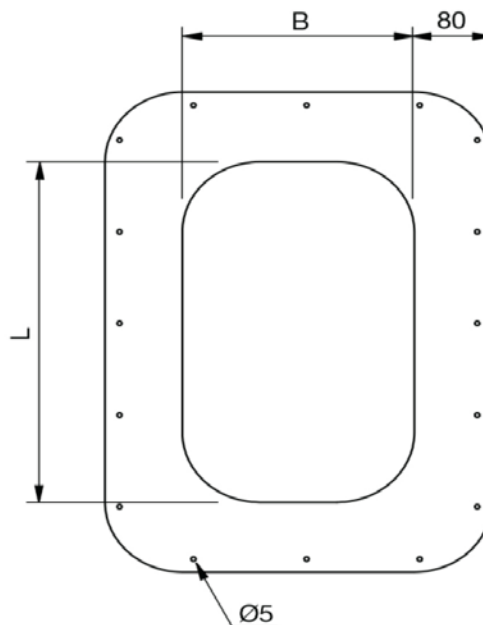
3. Træk membrangennemføringen over bygningskomponenten



4. Tryk membrangennemføringen med klæber godt fast på bygningsdelen eller skru den fast og derefter påføres tætningsmasse

Anvend eksempelvis Sabetoflex montagelim ved montage af membranen

## Dimensioner



Special dimensioner kan fremstilles i 0 grader, og i rørdimensioner  $\varnothing 100 - 160$

Type	Max.Rør dimension □ / diameter mm	B x L x C mm	m kg
MG 1016	160	200 x 200 x 50	0,32

### Standard installationer

Type	Max.Rør dimension □ / diameter mm	B x L x C mm	m kg
MG 100	110	150 x 235 x 80	0,40
MG 200	200	240 x 390 x 80	0,78
MG 315	315	355 x 565 x 80	1,36
MG 400	405	445 x 750 x 80	1,76
MG710	710	750 x 1280 x 80	2,00

# Membrangennemføring

Dampspærre tætning, selvklæbende membrangennemføring til alle typer af bygningskomponenter med taghældning.

## Applikation

Til tætning af bygningsdele der føres gennem tag/væg og dampspærre.

Specielt egnet til passive, og lavenergi huse .

MGL har et let tilpasselig design for en komplet tæt implementering af ventilationskanaler eller kabler. Produceres fra 0 til 355mm i diameter.

Membrangennemføringen er lavet af et fleksibelt syntetisk gummi med dobbelt klæbende tape, til vedhæftning på især undertag og dampspærre.



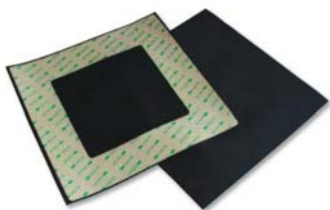
## Montage

Membranen er let at justere; hullet skæres 20 mm mindre end komponenten, der skal igennem.

Membranen fastgøres derefter til undertaget eller dampspærren med den dobbelt klæbende tape.

Husk at rengøre overfladen før montage.

Efter montagen skal membranen, hvor den møder ventilationsrøret fuges med Sabetoflex montage lim.



Med dobbelt klæbende tape på den ene side.